



HYUNDAI / KIA - IMMO OFF

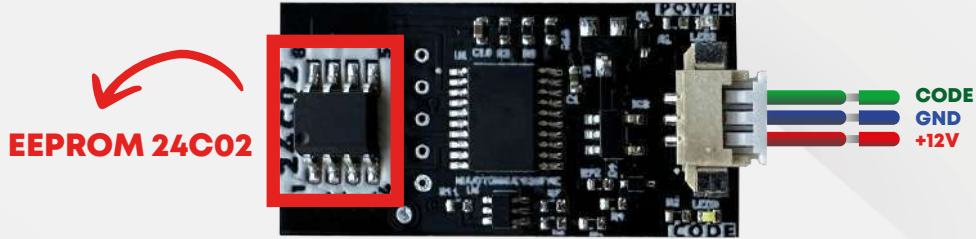
S.O.S Car Simulator Kullanım Kılavuzu

- BOSCH EDC15C7
- BOSCH EDC 17 C08
- BOSCH EDC17C53
- BOSCH EDC17C57
- BOSCH EDC17CP14
- BOSCH EDC16C39
- BOSCH EDC17C08
- BOSCH M7.9.x
- BOSCH ME7.9.8
- BOSCH ME17.9.21.1

- KEFICO M7.9.x
- KEFICO ME7.9.8
- SIEMENS SIMK41
- SIEMENS SIMK43
- SIEMENS SIM2K-47
- CPGPSH2.14.1
- CPEGP2.10.1
- CPEGD2.20.4
- MT38

- ME17.9.11.1
- ME17.9.21.X
- MED17.9.8
- MEG17.9.12 KEFICO
- MEG17.9.13 KEFICO
- MEG17.9.21
- DELPHI DCM3.7AP
- DELPHI TRW DDCR

Ve Diğerleri...



HYUNDAI KIA ECU EMÜLATÖR

Not: PCF7936 aktarıcı, Smartra 1-2-3 model araçlarda, hitag2 anahtarlı ecu modellerinde çalışır.

Manuel Kodlama: ECU. Programlamayı yapabilmek için, yandaki bilgiye sahip olmanız gerekir: ECU'nun PIN kodu.

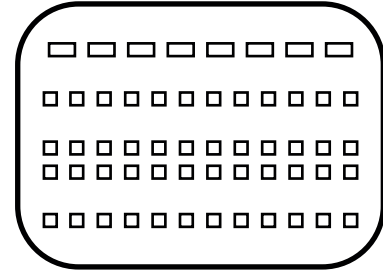
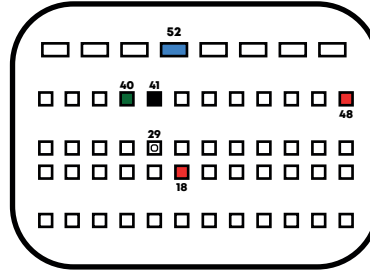
PIN kodu örneği: 112233. Emulatördeki 24c02 eepromunu çıkarın ve ilk satıra 00 yazarak PIN kodunu girin. (Örnek: 00112233)

HYUNDAI / KIA IMMO OFF

ME17.9.21.1



BAĞLANTI



PIN 18, 48 - 12V (30)

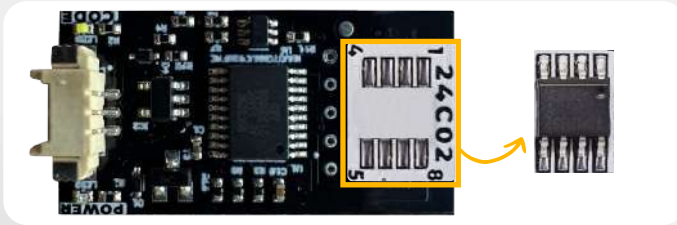
PIN 52 - GND

PIN 41 - CAN H

PIN 29 - CAN L

PIN 40 - BU PİMİ ARAC MONTAJINDAN KESİN

- 1 ECU'daki EEPROM belleğini bulun.
Eepromu çıkarın ve içeriklerini okuyun.
- 2 EEPROM belleğini okuyun ve resimdeki örnekte gösterildiği gibi (pin kodunu) bulun.
- 3 24C02 belleğini S.O.S Emülatörü'nden çıkarın.



- 4 Adım 2'deki değerleri, S.O.S Emülatör'ünden çıkarılan 24C02 belleğine yazın:

Adresler: **Metin Bölümü** (see picture)

Değerler: **Adım 2'deki değerler.**

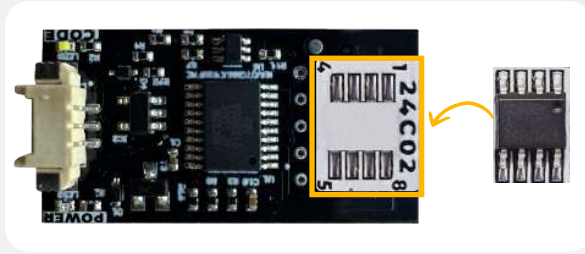
Belleği S.O.S Emülatörüne tekrar lehimleyin.

Emülatör, motor ECU'sunun markasını ve tipini otomatik olarak tanır. Herhangi bir jumper'ın seçilmesini gerektirmez, bu da onu diğer emülatörlerden ayıran şeydir!

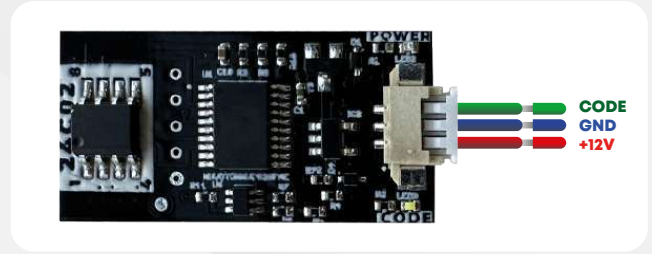
	00	01	02	03	04	05	06	07	08	09	0A	0B	0C	0D	0E	0F
00000000	00	XX	XX	XX	FF	FF	FF	FF	FF	FF	FF	FF	FF	FF	FF	FF
00000010	FF	FF	FF	FF	FF	FF	FF	FF	FF	FF	FF	FF	FF	FF	FF	FF
00000020	FF	FF	FF	FF	FF	FF	FF	FF	FF	FF	FF	FF	FF	FF	FF	FF
00000030	FF	FF	FF	FF	FF	FF	FF	FF	FF	FF	FF	FF	FF	FF	FF	FF
00000040	FF	FF	FF	FF	FF	FF	FF	FF	FF	FF	FF	FF	FF	FF	FF	FF
00000050	FF	FF	FF	FF	FF	FF	FF	FF	FF	FF	FF	FF	FF	FF	FF	FF
00000060	FF	FF	FF	FF	FF	FF	FF	FF	FF	FF	FF	FF	FF	FF	FF	FF
00000070	FF	FF	FF	FF	FF	FF	FF	FF	FF	FF	FF	FF	FF	FF	FF	FF
00000080	FF	FF	FF	FF	FF	FF	FF	FF	FF	FF	FF	FF	FF	FF	FF	FF
00000090	FF	FF	FF	FF	FF	FF	FF	FF	FF	FF	FF	FF	FF	FF	FF	FF

DİKKAT: Eeprom belleğinin pin kodunu yazarken ilk satıra 00 eklemeyi unutmayın.

5 24C02 belleğini tekrar lehimleyin.

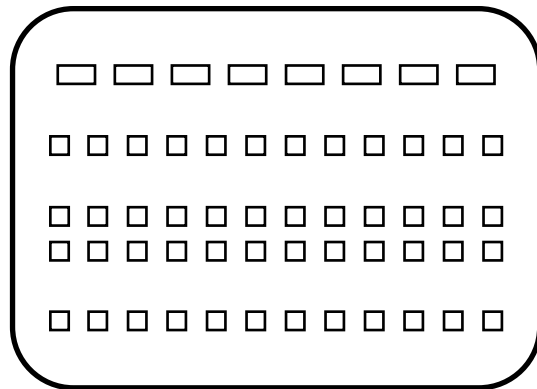
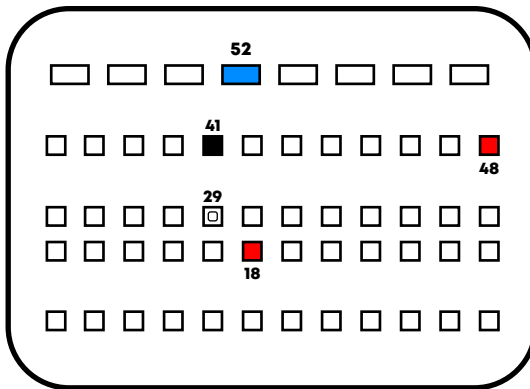


24C02 belleğinin 7. ve 8. ayağını köprülemek için teneke kullanın.



6 S.O.S Emülatörünü şemaya göre ECU'ya bağlayın.

BAĞLANTI



PIN 18, 48 - 12V (30)

PIN 52 - GND

PIN 41 - CAN H

PIN 29 - CAN L

PIN 41 - BU PİMİ ARAÇ MONTAJINDAN KEŞİN