



HYUNDAI / KIA - IMMO OFF

S.O.S Car Simulator Kullanım Kılavuzu

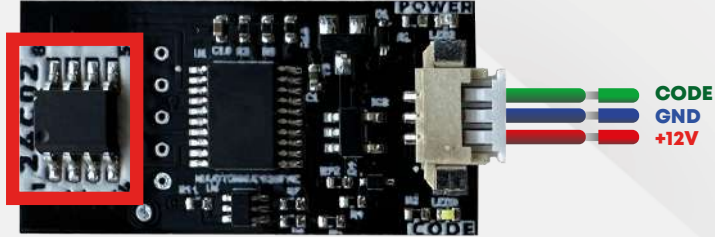
- BOSCH EDC15C7
- BOSCH EDC 17 C08
- BOSCH EDC17C53
- BOSCH EDC17C57
- BOSCH EDC17CP14
- BOSCH EDC16C39
- BOSCH EDC17C08
- BOSCH M7.9.x
- BOSCH ME7.9.8
- BOSCH ME17.9.21.1

- KEFICO M7.9.x
- KEFICO ME7.9.8
- SIEMENS SIMK41
- SIEMENS SIMK43
- SIEMENS SIM2K-47
- CPGPSH2.14.1
- CPEGP2.10.1
- CPEGD2.20.4
- MT38

- ME17.9.11.1
- ME17.9.21.X
- MED17.9.8
- MEG17.9.12 KEFICO
- MEG17.9.13 KEFICO
- MEG17.9.21
- DELPHI DCM3.7AP
- DELPHI TRW DDCR

Ve Diğerleri...

EEPROM 24C02



HYUNDAI KIA ECU EMÜLATÖR

Not: PCF7936 aktarıcı, Smartra 1-2-3 model araçlarda, hitag2 anahtarlı ecu modellerinde çalışır.

Manuel Kodlama: ECU. Programlamayı yapabilmek için, yandaki bilgiye sahip olmanız gerekir: ECU'nun PIN kodu.

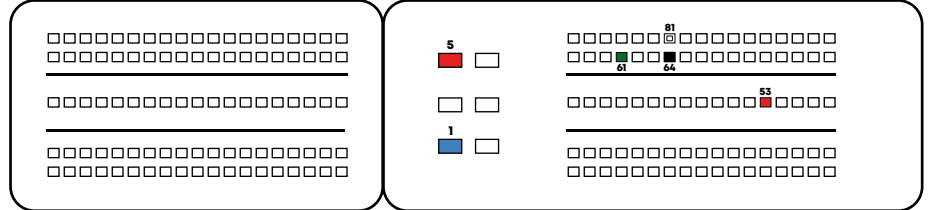
PIN kodu örneği: 112233. Emulatördeki 24c02 eepromunu çıkarın ve ilk satıra 00 yazarak PIN kodunu girin. (Örnek: 00112233)

HYUNDAI / KIA IMMO OFF

EDC 17 C57



BAĞLANTI



PIN 5 - 12V (30)

PIN 53 - 12V (15)

PIN 1 - GND

PIN 64 - CAN H

PIN 81 - CAN L

PIN 61 - BU PİMİ ARAC MONTAJINDAN KESİN

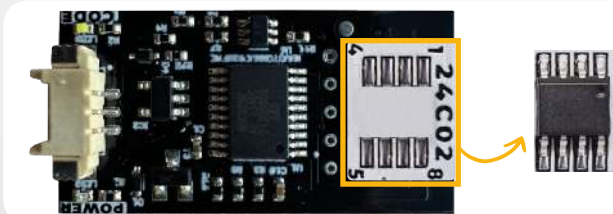
- 1 ECU'daki EEPROM belleğini bulun.
Eepromu çıkarın ve içeriklerini okuyun.

- 2 EEPROM belleğini okuyun ve sağdaki örnekte gösterildiği gibi (pin kodunu) bulun.

DİKKAT: Resimde örnek değerler gösterilmektedir. Bu değerler her ECU'da farklıdır.

OFFSET	00	01	02	03	04	05	06	07	08	09	0A	0B	0C	0D	0E	0F	
00000180	4B	B8	01	00	00	00	00	00	00	00	00	00	00	00	00	00	K,
00000190	00	00	00	00	00	00	00	00	00	00	00	00	00	00	00	00	
000001A0	00	00	00	00	00	00	00	00	00	00	00	00	00	00	00	00	
000001B0	00	00	00	00	00	00	00	00	00	00	00	00	00	00	00	00	
000001C0	00	00	00	00	00	00	00	00	00	00	00	00	00	00	00	00	
000001D0	00	00	00	00	00	00	00	00	00	00	00	00	00	00	00	00	
000001E0	00	00	00	00	00	00	00	00	00	00	00	00	00	00	00	00	
000001F0	00	00	00	00	00	00	00	00	00	00	00	00	00	00	60	4F	
00000200	29	A6	01	00	00	00	00	00	00	00	00	00	00	00	00	00)
00000210	00	00	00	00	00	00	00	00	00	00	00	00	00	00	00	00	
00000220	00	00	00	00	00	00	00	00	00	00	00	00	00	00	00	00	
00000230	00	00	00	00	00	00	00	00	00	00	00	00	00	00	00	00	
00000240	00	00	00	00	00	00	00	00	00	00	00	00	00	00	00	00	
00000250	00	00	00	00	00	00	00	00	00	00	00	00	00	00	00	00	
00000260	00	00	00	00	00	00	00	00	00	00	00	00	00	00	00	00	
00000270	00	00	00	00	00	00	00	00	00	00	00	00	00	00	00	32	D6
00000280	C2	FC	01	00	01	FF	FF	FF	FF	FF	FF	FF	FF	02	DE		Äu... yyyyyy S
00000290	1E	81	1F	2B	27	81	1F	00	00	00	00	00	00	00	00	FF	
000002A0	FF	00	06	00	00	BB	DD	AC	7E	54	49	FF	FF	01	42		ÿ... InTiy B
000002B0	6C	E5	3A	94	03	00	00	00	00	00	00	00	00	00	00	00	
000002C0	00	00	00	00	00	00	00	00	00	00	00	00	00	00	00	00	
000002D0	00	00	00	00	00	00	00	00	00	00	00	00	00	00	00	00	
000002E0	00	00	00	00	00	00	00	00	00	00	00	00	00	00	00	00	
000002F0	00	00	00	00	00	00	00	00	00	00	00	00	00	00	08	19	
00000300	C2	FC	01	00	01	FF	FF	FF	FF	FF	FF	FF	FF	02	DE		Äu... yyyyyy S
00000310	1E	81	1F	2B	27	81	1F	00	00	00	00	00	00	00	00	FF	
00000320	FF	00	06	00	00	BB	DD	AC	7E	54	49	FF	FF	01	42		ÿ... InTiy B

- 3 24C02 belleğini S.O.S Emülatörü'nden çıkarın.



Emülatör, motor ECU'sunun markasını ve tipini otomatik olarak tanır. Herhangi bir jumper'ın seçilmesini gerektirmez, bu onu diğer emülatörlerden ayıran şeydir!

- 4 Adım 2'deki değerleri, S.O.S Emülatör'ünden çıkarılan 24C02 belleğine yazın:

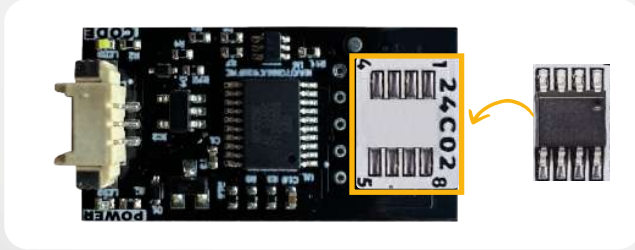
Adresler: **Metin bölümü** (resmi görün)
Değerler: **Adım 2'deki değerler.**

Belleği S.O.S Emülatörüne tekrar lehimleyin.

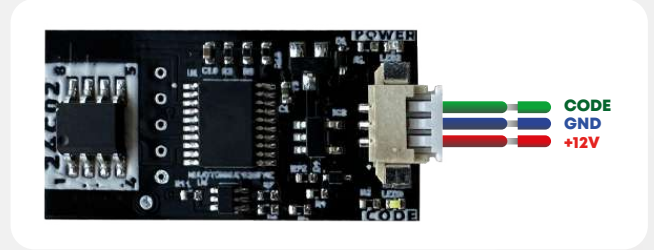
	00	01	02	03	04	05	06	07	08	09	0A	0B	0C	0D	0E	0F
00000000	00	31	61	85	FF	FF	FF	FF	FF	FF	FF	FF	FF	FF	FF	FF
00000010	FF	FF	FF	FF	FF	FF	FF	FF	FF	FF	FF	FF	FF	FF	FF	FF
00000020	FF	FF	FF	FF	FF	FF	FF	FF	FF	FF	FF	FF	FF	FF	FF	FF
00000030	FF	FF	FF	FF	FF	FF	FF	FF	FF	FF	FF	FF	FF	FF	FF	FF
00000040	FF	FF	FF	FF	FF	FF	FF	FF	FF	FF	FF	FF	FF	FF	FF	FF
00000050	FF	FF	FF	FF	FF	FF	FF	FF	FF	FF	FF	FF	FF	FF	FF	FF
00000060	FF	FF	FF	FF	FF	FF	FF	FF	FF	FF	FF	FF	FF	FF	FF	FF
00000070	FF	FF	FF	FF	FF	FF	FF	FF	FF	FF	FF	FF	FF	FF	FF	FF
00000080	FF	FF	FF	FF	FF	FF	FF	FF	FF	FF	FF	FF	FF	FF	FF	FF
00000090	FF	FF	FF	FF	FF	FF	FF	FF	FF	FF	FF	FF	FF	FF	FF	FF

DİKKAT: Eeprom belleğinin pin kodunu yazarken ilk satıra 00 eklemeyi unutmayın.

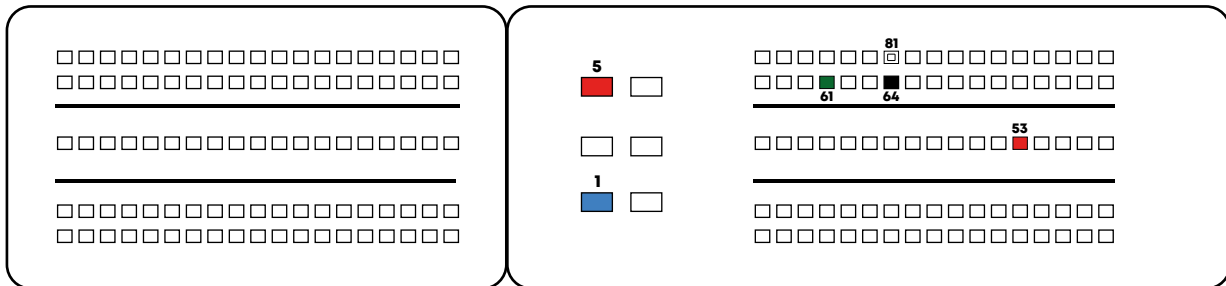
- 5 24C02 belleğini tekrar lehimleyin



24C02 belleğinin 7. ve 8. ayağını köprülemek için teneke kullanın.



- 6 S.O.S Emülatörünü şemaya göre ECU'ya bağlayın.



PIN 5 - 12V (30)

PIN 53 - 12V (15)

PIN 1 - GND

PIN 64 - CAN H

PIN 81 - CAN L

PİM 44 - BU PİMİ ARAÇ MONTAJINDAN KESİN